



DENTAL Shaper Web 版 インストール手順

By U. I. Technology

必ず **Administrator** 権限でログインしてください。

インストール

ShaperInst.zip インストール ZIP ファイルをダウンロード後 Temp フォルダーに解凍します。

(バージョンにより異なる画面が出る場合もありますが、基本的な操作は一緒です。)

ファイルはここにあります。

<http://sum3d.web.fc2.com/uit/Inst/ShaperInst.zip>

① **ライノセラス 4.0 のインストール** (正規版を持ちの場合又はインストール済みは②から実行して下さい)

ライノセラス評価版 rh40eval_ja_20110309.exe これをダウンロード後ダブルクリックで実行して下さい。

ファイルはここにあります。

http://files.na.mcneel.com/rhino/4.0/2011-03-09/eval/rh40eval_ja_20110309.exe

インストール・ウィザートが表示されますので、指示に従ってください。

すべて**Yes**または**NEXT**を選択して先に進んで下さい。約5分程かかります。

評価版のインストールはこれで終了です。**再起動**してください。

25回までファイルの保存が可能です。それ以後は保存が出来ないだけで使用は可能です。

注) **Dental Shaper** は**ライノセラス 4.0 sr7** 以上の環境下で稼働しますので必ず**ライノセラス 4.0 sr7** 以上を先にインストールして下さい。

② **Dental Shaper の 初期インストール** (Windows7 でインストールに不具合の場合 P4 を御覧下さい)

解凍後のフォルダー内に **DentalShaperSetup.exe** がありますので、これをダブルクリックで実行下さい。

インストール・ウィザートが表示されますので、指示に従ってください。

すべて**Yes**または**NEXT**を選択して先に進んで下さい。約3分程かかります。

インストールが完了しましたら**再起動**をして下さい。

③ **Dental Shaper の UPDATEインストール**

DentalShaper を最新版にアップデートします。

解凍後のフォルダー内にアップデート用の **Dental_Shaper_JPN.exe** がありますので、これをダブルクリックで実行して下さい。

インストール・ウィザートが表示されますので、指示に従ってください。約1分程かかります。

以上でインストールは終了です。

④ **Dental Shaper 日本語パッチファイルのインストール**

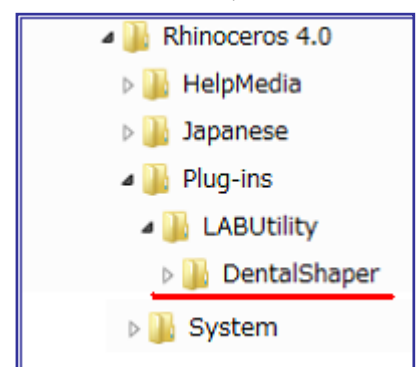
解凍後のフォルダー内に **DentalShaperMSG.txt** と **DentalShaper.rhp** がありますので、このファイルを右記の **C:¥Program files¥** 下の右記フォルダーに上書き保存して下さい。

サンプルモデル(**Sample_Model.zip**)を用意しています。

http://sum3d.web.fc2.com/uit/Inst/Sample_Model.zip

解凍後フォルダーごと右記の **¥DentalShaper¥** フォルダーに保存して下さい。

HD DISK Cドライブ



必ず **Administrator** 権限でログインしてください。

⑤ 仮ライセンスコードの取得

デスクトップに表示されている

ライノセラス 4.0® のアイコンをクリックして下さい。

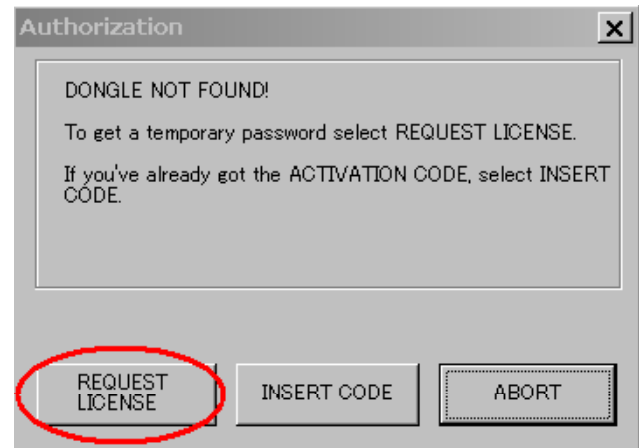


ライセンスがセットされていない場合

右記の表示があります。全英語表示の場合もあります。

「ライセンス要求書」をクリックして下さい。

(REQUEST LISENCE)



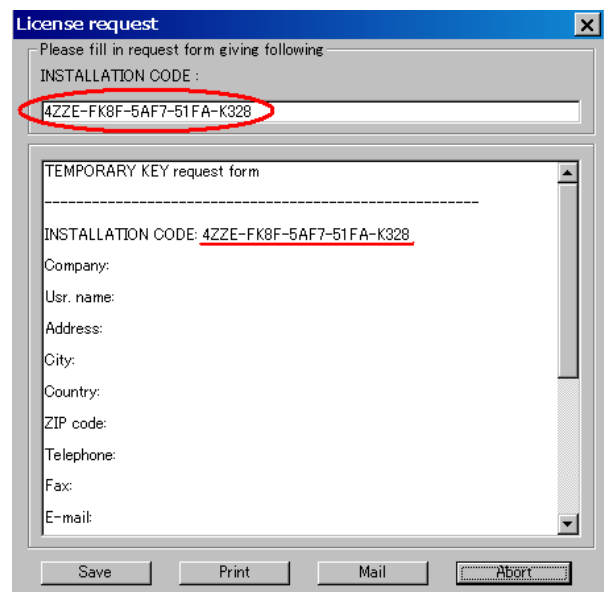
INSTALATION CODE というのは御使いの PC から発生する固有のコードです。

個人情報には抵触しませんので ご安心下さい。

必要事項を記入の上 Email か FAX にて **UIT** または **CIMSYSTEM** 社にお送りください。

(Email にて弊社まで INSTALATION CODE のみをお送りいただいても結構です)

3日程度で**仮使用コード**をお送りいたします。



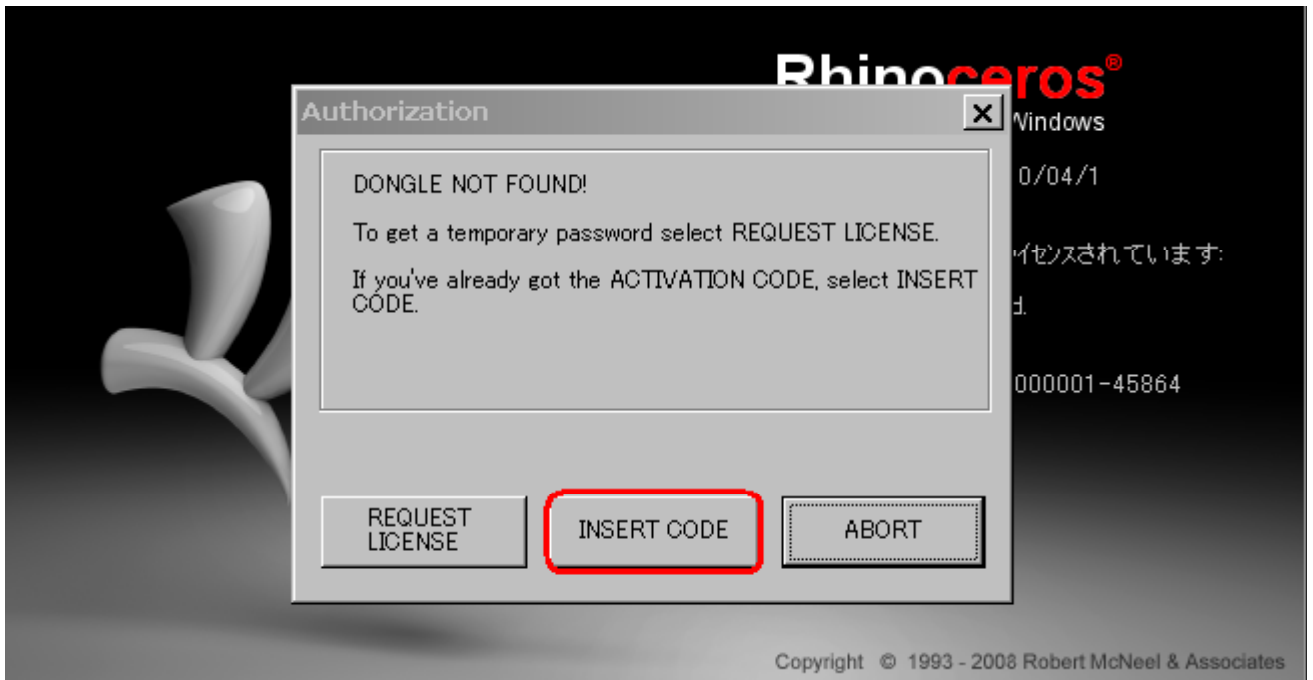
仮コードの使用期限は Cimsystem 社にて発行された日からのカウントになります。



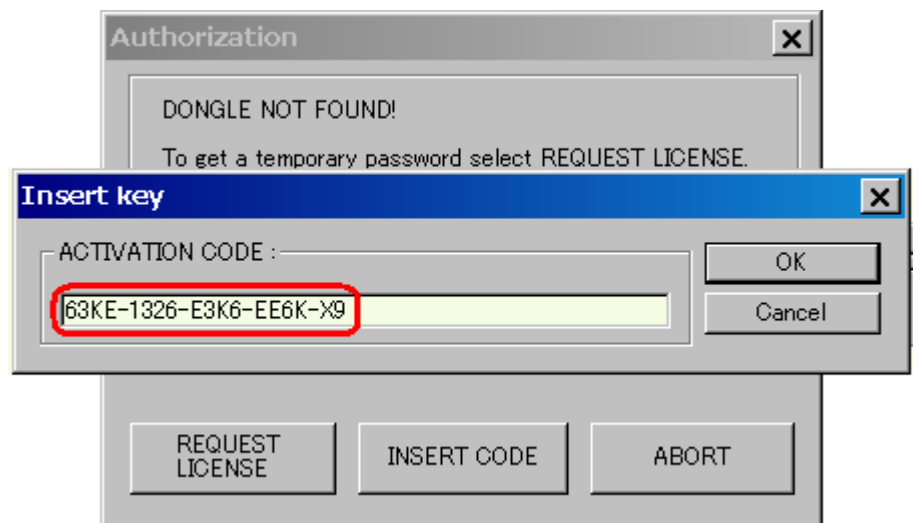


⑥ 仮ライセンスコードのセット

デスクトップに表示されているライノセラス 4.0® のアイコンをクリックして下さい。
ライセンスまたは dongle がセットされていない場合 下記の表示があります。
INSERT CODE ボタンを押してください。



CIMsystem または
UITechnology より
お送りしました仮ライセンス
をコピー入力して下さい。
OK ボタンを押した後、
ABORT (終了) します。
以上仮ライセンスの登録は終了
です。
Rhino と共に Dental
Shaper
が立ち上がります。

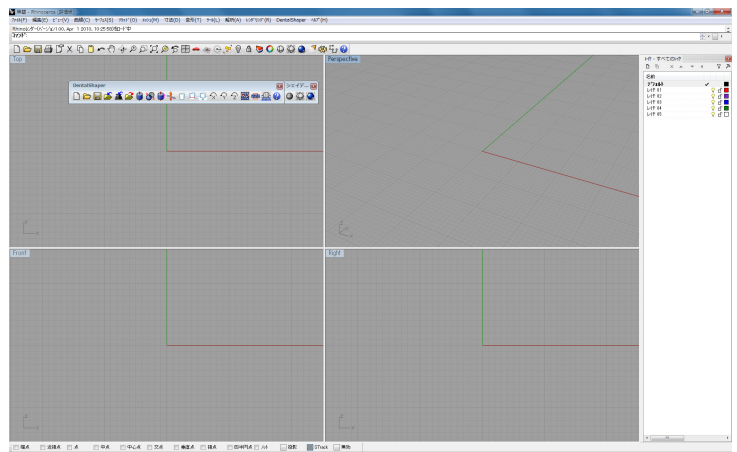


再度仮ライセンスの発行を請求する場合は
REQUEST LICENSE ボタンを
押して、TEMPOLARY KEY を
[CIMsystem](#) または
[UITechnology](#) にお送り下さい。

U. I. Technology

Email <mailto:uit@u-i-technology.com>

HomePage <http://www.u-i-technology.com/>



Windows 7 でインストールに不具合の場合

- ① **DentalShaper** をアンインストールしてください。
- ② **DentalShaper** を再インストールしてください。
- ③ デスクトップ上に1または2個のライノセラス・エラーアイコンが表示されていると思われます。
もし存在したらこれらのアイコンを削除してください。
- ④ 下記の C:\ フォルダー（**LABUtility**）を削除します。
SUM -W7 は現在御使いのパソコン名になります。

